



# RAPIDTURNIERE DER BAYERISCHEN SCHACHJUGEND



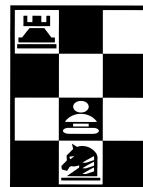
## Der 1. Mai ist wieder zurück in Postbauer- Heng

Der SC Postbauer-Heng e.V. lädt herzlich ein:

# 17.Offenes Jugendturnier

mit RAPIDwertung der Bayerischen Schachjugend

SCHACH  
CLUB



POSTBAUER-HENG e.V.

<b>Termin:</b>	<b>Dienstag, den 1. Mai 2012</b> Meldeschluss 09:30 Uhr Beginn: 10:15 Uhr Vor Anmeldung bis 29.04.12
<b>Spielort:</b>	Sporthalle der Erich-Kästner-Schule Postbauer-Heng Centrum 8, 92353 Postbauer-Heng am Turniertag erreichbar unter: 0173-7074142 oder 0175-416 4434
<b>Altersklassen:</b>	U20: Jahrgänge: 1992 und jünger U18: Jahrgänge: 1994 und jünger U16: Jahrgänge: 1996 und jünger U14: Jahrgänge: 1998 und jünger U12: Jahrgänge: 2000 und jünger U10: Jahrgänge: 2002 und jünger U08: Jahrgänge: 2004 und jünger Rapid-Wertung der Klassen U08 bis U16
<b>Modus:</b>	7 Runden - Schweizer-System (Auslosung per Swiss-Chess) 20min Bedenkzeit je Spieler und Partie. Alle Altersklassen spielen in getrennten Gruppen. Eventuell werden die Jugend U18 und die Jugend U20 zusammengelegt.
<b>Veranstalter:</b>	<b>Schachclub Postbauer-Heng e.V.</b> <a href="http://www.sc-postbauer-heng.de/1mai2012/">www.sc-postbauer-heng.de/1mai2012/</a>
<b>Turnierleitung, Vor Anmeldung:</b>	Karl-Heinz Ratscheu, Föhrenweg 1d, 92360 Mühlhausen Telefon: 09185-1712 (Vor Anmeldung telefonisch nur vom 27. bis zum 29.04.12 zwischen 19:00 Uhr und 21:00 Uhr) email: <a href="mailto:karl-heinz.ratscheu@online.de">karl-heinz.ratscheu@online.de</a> Mobil: 0173-7074142
<b>Überweisungen:</b>	Jugendturnier 1.Mai 2012 Raiffeisenbank Neumarkt BLZ 760 695 53 Konto Nr: 627518
<b>Meldeschluß:</b>	bei Voranmeldung und Überweisung: 29.04.12 (Überweisungsbeleg ist am Turniertag vorzulegen.) am Turniertag, Sonntag, 01.05.2012, bis 09:30 Uhr
<b>Startgeld:</b>	Bei Voranmeldung: 4,- € je Spieler Bei Anmeldung am Turniertag: 6,- € je Spieler
<b>Preise:</b>	jeweils Platz 1-3 Pokale, Platz 1-5 Urkunden, Pokal für das beste Mädchen jeder Altersklasse (bei mind. 3 Teilnehmerinnen) zahlreiche weitere Buch- und Sachpreise
<b>Verpflegung:</b>	Für das leibliche Wohl ist vor Ort bestens gesorgt. Eine Speisekarte wird ab dem 15. April 2012 veröffentlicht.
<b>Gruppenbetreuung:</b>	Jede Gruppe wird durch erfahrene Gruppenleiter betreut.

# Wegbeschreibung

## A) Von München (A9) kommend

1. A9-Ausfahrt Allersberg/Postbauer-Heng
2. Nach der Abfahrt links Richtung Allersberg
3. Sie bleiben auf der Umgehung um Allersberg, bis Sie nach ca. 2km links Richtung Postbauer-Heng abbiegen. Dieser Straße folgen Sie ca. 11 km weiter Richtung Postbauer-Heng.
4. In Postbauer-Heng folgen Sie der Vorfahrtsstraße bis zu deren Ende und biegen an einer erhöhten Kreuzung links ab, folgen der Straße überqueren einen Kreisverkehr und sehen zu Ihrer linken die Halle der Hauptschule Postbauer-Heng, sowie ausreichend Parkplätze.

## B) Von Norden bzw. auch aus Richtung Regensburg kommend (A3)

1. A3-Ausfahrt Neumarkt, Richtung Neumarkt verlassen
2. Folgen Sie der Umgehung um Neumarkt Richtung Bundesstraße 8.
3. Nach ca. 4 km kommen Sie an einen großen Kreisverkehr die B8. Hier biegen Sie Richtung Nürnberg / Postbauer-Heng ab.
4. Nach weiteren 7 km (nach einer Bergkuppe) biegen Sie links Richtung Gemeindezentrum Postbauer-Heng ab und folgen der Straße, überqueren einen Kreisverkehr und sehen zu Ihrer linken die Halle der Hauptschule Postbauer-Heng, sowie ausreichend Parkplätze.

## C) Direkt aus Nürnberg kommend.

1. Verlassen Sie Nürnberg über die A73 Richtung Neumarkt
2. Folgen Sie dem Verlauf bis zur Ausfahrt Feucht/Neumarkt auf die B8
3. Nach ca. 15-20km treffen Sie auf das Ortsschild von Postbauer-Heng.
4. Folgen Sie der Hauptstraße und biegen Sie vor dem Verlassen des Ortes vor einer Bahnunterführung rechts ab. Nach ca. 700m treffen Sie auf eine Kreuzung auf einer Brücke, biegen dort rechts ab und nach weiteren 700m sehen Sie nach einem Kreisverkehr zu Ihrer Linken die Halle der Hauptschule Postbauer-Heng, sowie ausreichend Parkplätze.

