



# RAPIDTURNIERE DER BAYERISCHEN SCHACHJUGEND



## Das besondere Schach-Event am 1. Mai in Postbauer- Heng

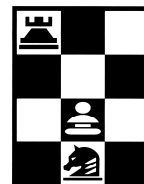
Schirmherr: Der Bürgermeister der Markgemeinde Postbauer-Heng Horst Kratzer

Der SC Postbauer-Heng e.V. lädt herzlich ein:

# 21. Offenes Jugendturnier

RAPIDwertung der Bayerischen Schachjugend

SCHACH  
CLUB



POSTBAUER-HENG e.V.

<b>Termin:</b>	<b>Sonntag, den 1. Mai 2016</b> Meldeschluss 9:30 Uhr Beginn 10:15 Uhr Siegerehrung ca. 17:00 Uhr
<b>Spielort:</b>	Sporthalle der Erich-Kästner-Schule Postbauer-Heng Centrum 8, 92353 Postbauer-Heng am Turniertag erreichbar unter: 0173-7074142 oder 0176-99996632
<b>Altersklassen:</b>	U25: Jahrgänge: 1991 und jünger      Rapid-Wertung der Klassen U16: Jahrgänge: 2000 und jünger      U08 bis U16 U14: Jahrgänge: 2002 und jünger U12: Jahrgänge: 2004 und jünger U10: Jahrgänge: 2006 und jünger U08: Jahrgänge: 2008 und jünger
<b>Modus:</b>	7 Runden - Schweizer-System (Auslosung per Swiss-Chess) 20 min Bedenkzeit je Spieler und Partie. Alle Altersklassen spielen in getrennten Gruppen.
<b>Veranstalter:</b>	<b>Schachclub Postbauer-Heng e.V.</b> <a href="http://www.sc-postbauer-heng.de/15sc/">www.sc-postbauer-heng.de/15sc/</a>
<b>Turnierleitung, Voranmeldung:</b>	Karl-Heinz Ratscheu Telefon: 09185-1712 (telefonische Voranmeldung zwischen 19:00 und 21:00 Uhr) email: <a href="mailto:karl-heinz.ratscheu@online.de">karl-heinz.ratscheu@online.de</a> Mobil: 0173-7074142 <b>Bitte rechtzeitig anmelden, die Teilnehmeranzahl ist auf 300 beschränkt!</b>
<b>Meldeschluss:</b>	Voranmeldung bis zum 29.04.15 am Turniertag bis 09:30 Uhr <b>Wer zu spät kommt, setzt in der ersten Runde aus!</b>
<b>Startgeld:</b>	Bei Voranmeldung: 4,- € je Spieler (keine Vorabüberweisung) Bei Anmeldung am Turniertag: 6,- € je Spieler Spieler/-innen von außerhalb Bayerns und aktuelle Landesmeister sind Startgeld frei.
<b>Preise:</b>	jeweils Platz 1-3 Pokale, Platz 1-5 Urkunden, Pokal für das beste Mädchen jeder Altersklasse, keine Doppelpreise jeder Teilnehmer/-in erhält einen Sachpreis!
<b>Sonderpreise</b>	<b>Verlosung eines Tablets unter allen Teilnehmern!</b> für die weiteste Anreise Verein mit den meisten Teilnehmern/-innen
<b>Verpflegung:</b>	Für das leibliche Wohl ist vor Ort bestens gesorgt.
<b>Gruppenbetreuung:</b>	Jede Gruppe wird durch erfahrene Turnierleiter betreut.

# Wegbeschreibung

## **A) Von München (A9) kommend**

1. A9-Ausfahrt Allersberg/Postbauer-Heng
2. Nach der Abfahrt links Richtung Allersberg
3. Sie bleiben auf der Umgehung um Allersberg, bis Sie nach ca. 2km links Richtung Postbauer-Heng abbiegen. Dieser Straße folgen Sie ca. 11 km weiter Richtung Postbauer-Heng.
4. In Postbauer-Heng folgen Sie der Vorfahrtsstraße bis zu deren Ende und überqueren eine erhöht liegende Kreuzung, folgen Sie der Straße bis zur Bundesstraße 8 und biegen links Richtung Nürnberg ab. Sie folgen der Bundesstraße innerorts bis zum Ortsende und biegen die erste Straße links nach der Tankstelle Richtung Pyrbaum ab.
5. Sie folgen dieser Straße für ca. 2km, um dann am nächsten Ortseingang links Richtung „Gemeindezentrum“ abzubiegen. Nach ca. 500m haben Sie die Möglichkeit an Parkplätzen links und rechts entlang des Naturfreibades zu parken. Der Straße weitere 100m folgend gelangen Sie auf das Gelände und den Parkplatz der Erich-Kästner-Schule Postbauer-Heng

## **B) Von Norden bzw. auch aus Richtung Regensburg kommend (A3)**

1. A3-Ausfahrt Neumarkt, Richtung Neumarkt verlassen
2. Folgen Sie der Umgehung um Neumarkt Richtung Bundesstraße 8.
3. Nach ca. 4 km kommen Sie an einen großen Kreisverkehr die B8. Hier biegen Sie Richtung Nürnberg / Postbauer-Heng ab.
4. Sie folgen der Bundesstraße 8 bis nach Postbauer-Heng hinein! Sie folgen der Bundesstraße innerorts bis zum Ortsende und biegen die erste Straße links nach der Tankstelle Richtung Pyrbaum ab.
5. Sie folgen dieser Straße für ca. 2km, um dann am nächsten Ortseingang links Richtung „Gemeindezentrum“ abzubiegen. Nach ca. 500m haben Sie die Möglichkeit an Parkplätzen links und rechts entlang des Naturfreibades zu parken. Der Straße weitere 100m folgend gelangen Sie auf das Gelände und den Parkplatz der Erich-Kästner-Schule Postbauer-Heng

## **C) Direkt aus Nürnberg kommend.**

1. Verlassen Sie Nürnberg über die A73 Richtung Neumarkt
2. Folgen Sie dem Verlauf bis zur Ausfahrt Feucht/Neumarkt auf die B8
3. Nach ca. 15-20km treffen Sie auf das Ortsschild von Postbauer-Heng.
4. Direkt nach dem Ortsschild biegen Sie rechts Richtung Pyrbaum ab.
5. Sie folgen dieser Straße für ca. 2km, um dann am nächsten Ortseingang links Richtung „Gemeindezentrum“ abzubiegen. Nach ca. 500m haben Sie die Möglichkeit an Parkplätzen links und rechts entlang des Naturfreibades zu parken. Der Straße weitere 100m folgend gelangen Sie auf das Gelände und den Parkplatz der Erich-Kästner-Schule Postbauer-Heng